

Ministerium für
Kultur und Wissenschaft
des Landes Nordrhein-Westfalen 



Dritte Orte

Häuser für Kultur und Begegnung
im ländlichen Raum

Digitaler Infotermin, 2023

1

Ablauf

Ministerium für
Kultur und Wissenschaft
des Landes Nordrhein-Westfalen 

- Grundlegendes zum Landesprogramm
- Hinweise auf Erfolgsfaktoren
- Zeit für Fragen



© startklar a+b GmbH

2

Ein „Dritter Ort“ im Sinne des NRW-Förderprogramms ist...

Ministerium für
Kultur und Wissenschaft
des Landes Nordrhein-Westfalen



1. Kulturort

- breites Kulturverständnis
- Genießen UND Kennenlernen



2. Begegnungsort

- auch OHNE Anlass oder Kosten
- zufällige Treffen neuer Menschen
- für versch. Interessensgruppen



Ein **Wohnzimmer** für die Stadt-/Dorfgesellschaft



3

Leitlinien der Projektentwicklung

Ministerium für
Kultur und Wissenschaft
des Landes Nordrhein-Westfalen



Die 10 Merkmale eines Dritten Ortes

1. Kulturelle Angebote, Vernetzung verschiedener Nutzungen
2. Entwicklung unter Beteiligung der örtlichen Bevölkerung
3. Physischer, auf Dauer angelegter Ort
4. Gute Erreichbarkeit
5. Niedrigschwelliger, barrierefreier Zugang
6. Weit gefasste, für Besucher und Besucherinnen freundliche Öffnungszeiten
7. Einladende Atmosphäre und Gestaltung
8. Nachhaltige Verantwortungsstruktur
9. Technische Grundausstattung
10. Einbindung in die Stadt-/Dorf- bzw. Regionalentwicklung

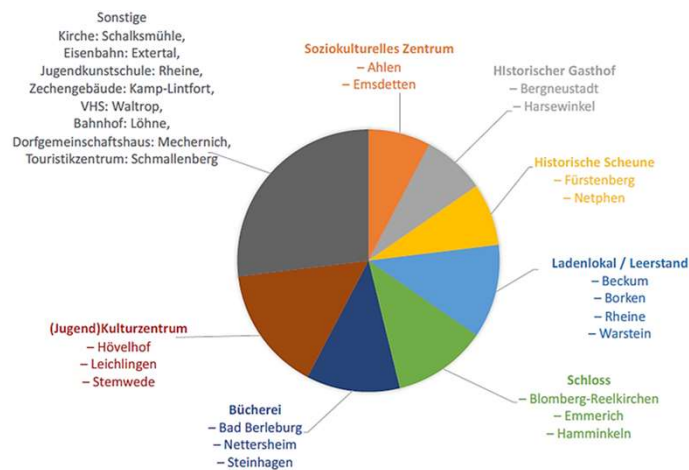
4

Individuelle Zuschnitte möglich

Ministerium für
Kultur und Wissenschaft
des Landes Nordrhein-Westfalen



Trägerschaft kommunal, bürgerschaftlich oder kooperativ
(z.B. e.V., Genossenschaft, UG, gGmbH)



5

Die Förderformalia

Ministerium für
Kultur und Wissenschaft
des Landes Nordrhein-Westfalen



Laufzeit

- 1. Phase: Konzeption (1 Jahr, 50.000 €)
- 2. Phase: Umsetzung (3 Jahre, max. 450.000 €)

Mitteleinsatz

- flexible Nutzung für Programm, Personal, Ausstattung etc.
- keine übermäßige Förderung von Baumaßnahmen
- Anrechnung von Ehrenamtsstunden auf den Eigenanteil

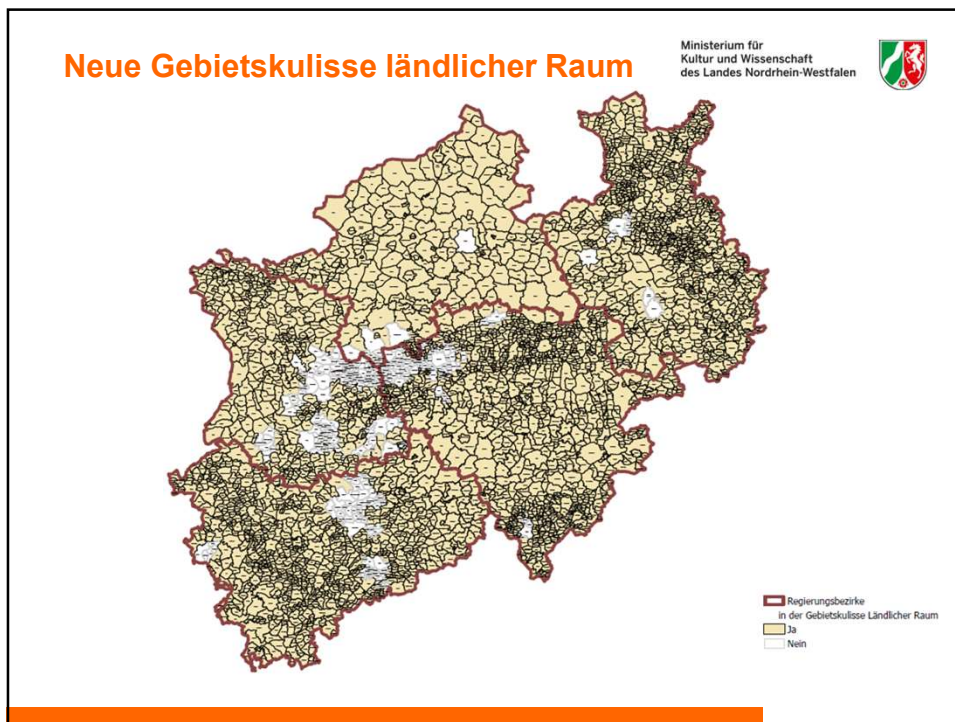
Bezirksregierungen

- Zuwendungsrecht



© startklar a+b GmbH

6



7

Erfolgsfaktoren

Ministerium für Kultur und Wissenschaft des Landes Nordrhein-Westfalen

Menschen

Gebäude

© startklar a+b GmbH

The figure is a slide titled 'Erfolgsfaktoren' (Success Factors). It features two main sections. The first section, 'Menschen' (People), is accompanied by a cartoon illustration of a group of diverse people holding a large orange banner with the word 'MENSCHEN' written on it. The second section, 'Gebäude' (Buildings), is accompanied by a cartoon illustration of a group of people sitting around a table in a meeting room. Above them are thought bubbles containing various symbols: a house, musical notes, a Euro sign (€), and a lightbulb. The slide also includes the logo of the Ministry of Culture and Science of North Rhine-Westphalia and the copyright notice '© startklar a+b GmbH'.

8

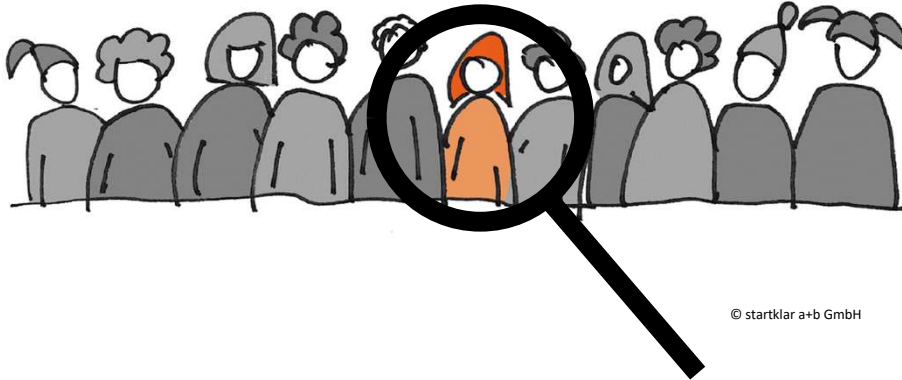
Erfolgsfaktor Mensch

Ministerium für
Kultur und Wissenschaft
des Landes Nordrhein-Westfalen



Projektleitung +

MacherInnen, Kümmerer, HelferInnen, gute Seelen, „ExpertInnen“



© startklar a+b GmbH

9

Erfolgsfaktor Netzwerk

Ministerium für
Kultur und Wissenschaft
des Landes Nordrhein-Westfalen



Projektkern-Team	verschiedene „ExpertInnen“
Kommune	BM, versch. Fachbereiche der Verwaltung
Kulturszene	Einrichtungen, Initiativen, KünstlerInnen, ...
Politik	Landrat, kulturpol. Sprecher der Fraktionen
MultiplikatorInnen	Partner aus Bildung, Jugend, Integration, ...



10

Erfolgsfaktor Beteiligung

Ministerium für
Kultur und Wissenschaft
des Landes Nordrhein-Westfalen



Von Anfang an offen sein und integrieren!

z.B. Gesprächsabende, Runde Tische, Umfragen, Workshops, Arbeitskreise, künstlerisch-kreative Ideenfindungen...



Foto: Hamminkeln stad

11

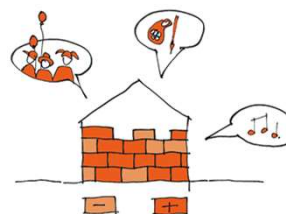
Erfolgsfaktor Gebäude

Ministerium für
Kultur und Wissenschaft
des Landes Nordrhein-Westfalen



gesicherter Zugriff auf das Gebäude (über Förderzeitraum hinaus)

Kooperation mit Kommune, Einbindung in Stadt/Regionalentwicklung (Ratsbeschluss)



© startklar a+b GmbH

12

Programmbüro – 360-Grad-Lotse

Ministerium für
Kultur und Wissenschaft
des Landes Nordrhein-Westfalen



u.a. zu den Themen

- **Menschen / Netzwerk**
- **Inhalt / Profil**
- **Raum / Gestaltung**
- **Betrieb / Wirtschaftlichkeit**
- **Kommunikation nach innen und außen**

13

Programmbüro – 360-Grad-Lotse

Ministerium für
Kultur und Wissenschaft
des Landes Nordrhein-Westfalen



Begleitung	regelm. Treffen analog, digital
Beratung	Erfahrungsaustausch, Know-how-Transfer, Coaching
Austausch Programmfamilie	z.B. Fachtage
Qualifizierung	praxisnah; z.B. digitale Infotermine
Moderationen	Gespräch mit Kommune, Werkstätten mit Bürgerschaft, o.ä.
Öffentlichkeitsarbeit	Broschüre, Newsletter, Publikationen, o.ä.

14