

PANTHEA

Denkanstöße für eine mögliche
Umsetzung von Barrierefreiheit
an Beispieltheatern in NRW

Eine Reflexionsgrundlage von Panthea
mit Unterstützung von Nele Tippelmann

5.10.2020

PANTHEA

Rechtliche Grundlage

- Allgemeine Erklärung der Menschenrechte Art. 27 (Freiheit des Kulturlebens)
- Art. 3 des Grundgesetzes
- Allgemeines Gleichbehandlungsgesetz (AGG)
- Artikel 30 UN-Behindertenrechtskonvention

PANTHEA

Bauliche Barrierefreiheit

- Kein Schwerpunkt dieses Vortrags/Denkanstoßes, da solche Maßnahmen langfristig geplant werden müssen und oft ein größeres Budget verlangen.
- Barrierefreiheit betrifft nicht nur die Beseitigung physischer Barrieren.
 - Vorstellungen sollen regelmäßig und möglichst umfassend zugänglich gemacht werden.

PANTHEA

Orientierung vor Ort

- Anfahrt, Parkmöglichkeiten etc. kommunizieren
- Barrierearme Beschilderung für Ein- und Ausgänge sowie wichtige Räumlichkeiten
 - idealerweise Abdeckung unterschiedlicher sensorischer Behinderungen

PANTHEA

Feste Infrastruktur und Voraussetzungen vor Ort

Taube Menschen, Hörbehinderte und -geschädigte

- Piktogramme an Interaktionspunkten
- Grundlagen der Gebärdensprache für Personal mit Kontakt zu Gästen

Blinde Menschen, Sehbehinderte und -geschädigte

- Leitsystem mit Lageplan in Braille und/oder Relief
- Betreuung von Hunden während der Vorstellung

PANTHEA

Eine Grundsatzentscheidung, die alle Mitarbeiter:innen betrifft

- Entscheidung muss von der Direktion getroffen, vertreten und getragen werden.
- Querschnittsaufgabe
→ betrifft ÖA, Technik, Kasse, Vorderhauspersonal ... letztlich: alle!
- Mitarbeiter:innen des Hauses müssen in die Lage versetzt werden, in ihrem Arbeitsbereich Expert:innen für Barrierefreiheit zu werden.

PANTHEA

Diversitätsentwicklung & Kommunikation nach innen

- Fortbildung
- Abbauen von Widerständen
- Anhörung der Mitarbeiter:innen
- Sensibilisierung & Bewusstseinsbildung
- Erkennen von Vorteilen für die eigene Arbeitswelt
 - wirklicher Einbezug von Diversität
 - gegenseitiges Lernen

PANTHEA

Kommunikation nach außen

- Versäumnisse der Vergangenheit
 - Angebot nicht bekannt = kein Interesse
- Auffindbarkeit gewährleisten
 - Multiplikatoren in Zielgruppen gewinnen
 - Credibility aufbauen
- Ermäßigung oder freien Eintritt für Begleitpersonen hilfreich für Akzeptanz und praktische Umsetzung des Besuchs

PANTHEA

Kommunikationsmittel

- zugängliche Webseite
 - z.B. mit barrierefreien PDFs zum Download
- Social Media
- eigene Printmedien & selbst produzierte Videos
- Medien gewinnen, die von und für bestimmte Gruppen existieren
- Netzwerke & Interessensvertreter:innen einbinden
 - Behindertenbeirat der Stadt, Behindertenbeauftragte des Landes, Vereine und Verbände...

PANTHEA

Welche konkreten
Maßnahmen zum Abbau
von Barrieren können
flexibel eingesetzt werden?

PANTHEA

ÜBERTITELUNG

Open vs. Closed Captions

- Open Captions

PRO: Für alle verfügbar

CONTRA: Für alle sichtbar & interpretativ

- Closed Captions

PRO: individualisierbare Fassungen

CONTRA: - Stigmatisierung der Nutzer:innen?
- Schlechtere Lesbarkeit?

PANTHEA

Übertitel - Beispiele
&
technische Umsetzungen

PANTHEA

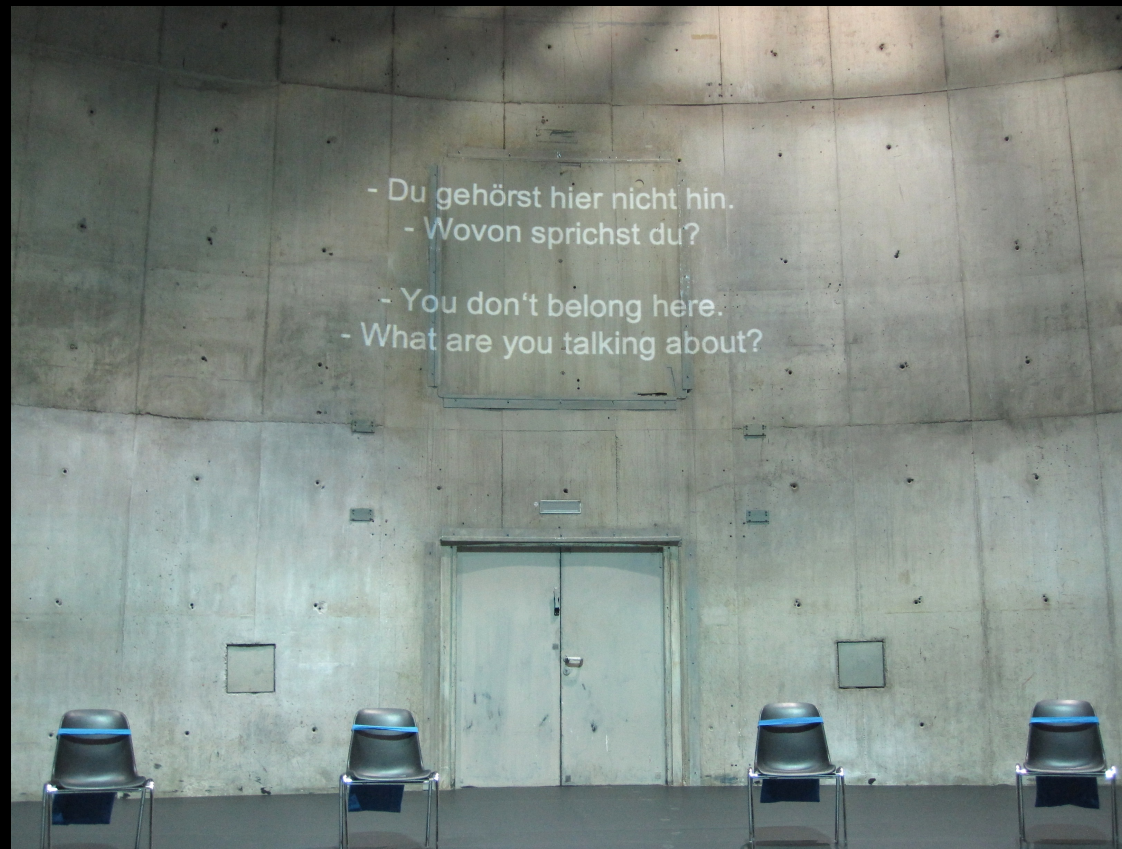
Klassische Übertitelung
mit Videoprojektion auf Tafel



© Lydia Ziemke

PANTHEA

Klassische Übertitelung
mit Videoprojektion ohne Tafel



PANTHEA

Fest installierte ÜT-Tafeln
für Videoprojektion seitlich der Bühne



PANTHEA

ÜT an verschiedenen Positionen



PANTHEA

ÜT an verschiedenen Positionen



PANTHEA

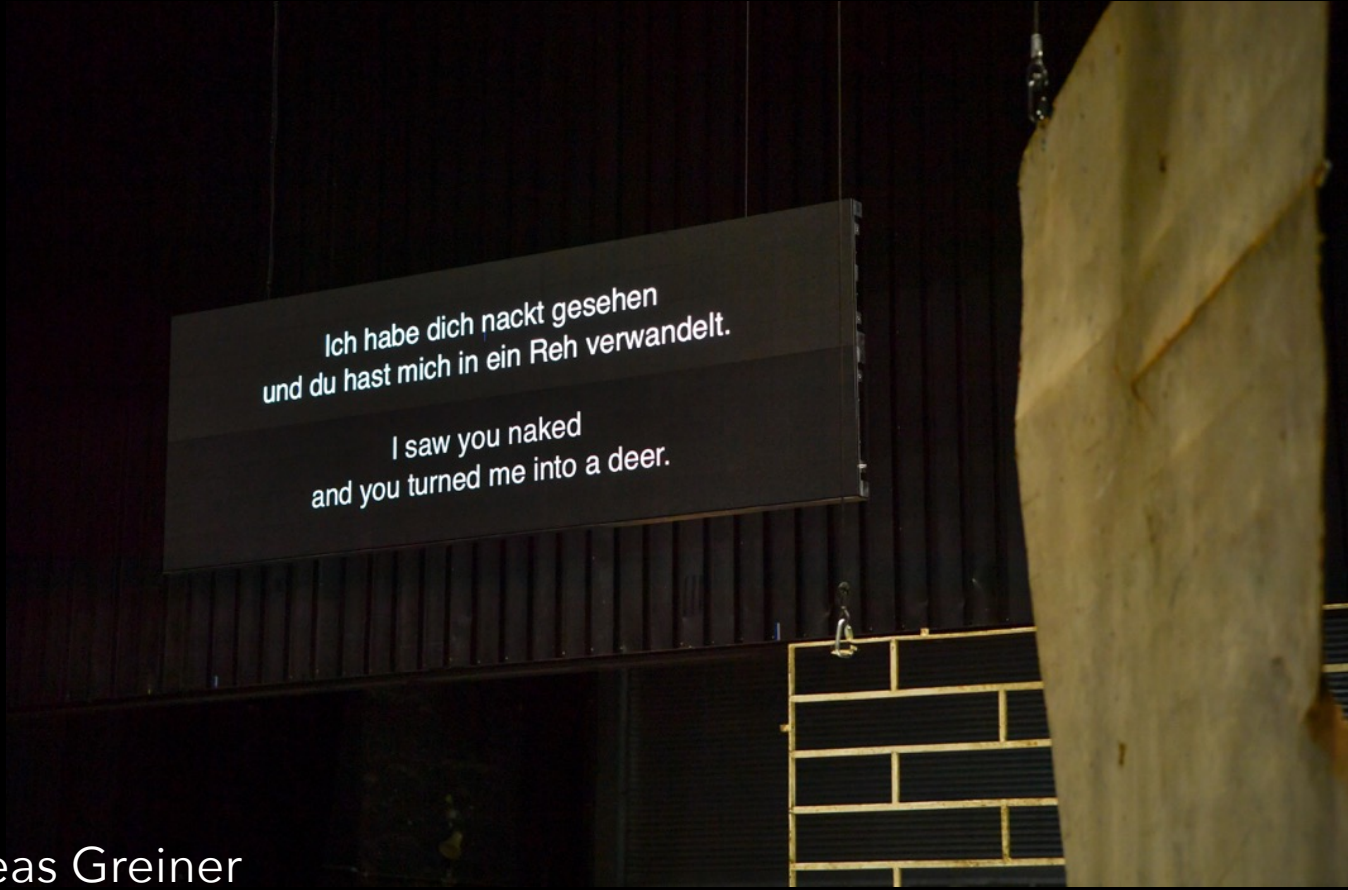
Übertitelung
mit „unsichtbaren“ LEDs

toutes les sœurs d'une même famille ?



PANTHEA

Modulare LEDs mit unsichtbarer Hängung



Ich habe dich nackt gesehen
und du hast mich in ein Reh verwandelt.

I saw you naked
and you turned me into a deer.

PANTHEA

SUPERTITLES



OUT OF THE BOX



PANTHEA

Integration von Übertiteln in Video



PANTHEA

Integration von ÜT in Live-Video und Videoprojektion auf seitliche Tafeln



Throats will be cut, heads severed from necks and Troy will be razed to the ground.

Zerschnitten werden die Kehlen, abgetrennt die Köpfe und Troja wird dem Erdboden gleichgemacht.

Throats will be cut, heads severed from necks and Troy will be razed to the ground.

PANTHEA

Live streaming übers Internet

The screenshot shows a web browser window displaying a live streaming interface. The browser address bar shows the URL <https://antipax.fr/ale.com/streams/1718123/>. The page title is "SPECTULARE". The main content area displays the title "Young prince of Tyre" and a video player. The video player shows a scene with two men in a hospital room. The video player controls show a progress bar at 00:01:17. Below the video player, there is a table with columns for "UID", "Show Annotations", "OK", and "Empty". The table contains a list of annotations for the video, including lyrics and scene descriptions.

UID	Show Annotations	OK	Empty
10	20K		Young prince of Tyre
11	8H7		you have at large enclosed the danger
12	854		of the web you understand
13	4TV		I have Antibioch
14	102		and with a soul embodied
15	108		with the glory of your daughter's power
16	09Y		there shall no hazard
17	8EM		See where the corner
18	106		opened like the spring
19	2LL		- Please Paradise
20	27M		- That would be soon to great Antibioch
21	8AV		Before their hearts this far suspended
22	86A		agable fruit, dangerous to be found
23	83C		Yet sometimes famous prince



PANTHEA

Übertitel als Closed Captions auf Mobile Devices



PANTHEA

Smartglasses / AR Brillen



PANTHEA

Smartglasses / AR Brillen



PANTHEA

GEBÄRDENSPRACHE

Dramaturgische und praktische Umsetzung

- Gebärdensprachdolmetscher:in muss gefunden und eingebunden werden
- Positionierung Gebärdensprachdolmetscher:in im Austausch mit Kunst und Technik klären
 - seitlich von der Bühne
 - Integration in die Inszenierung (Shadowing)

PANTHEA

AUDIODESKRIPTION

Dramaturgische Umsetzung

- Spezielle Textfassung muss erstellt werden
→ Tandem-Verfahren
- Deskripteur:in muss das Stück gut kennen
- Tasteinführung kann Angebot komplettieren
→ Modell des Bühnenbildes und/oder Bühnenbegehung in Absprache mit Bühnentechnik
→ Kostüme, relevante Requisiten etc.

PANTHEA

AUDIODESKRIPTION

Technische Umsetzung

- Positionierung der Deskripteur:innen
→ Dolmetscherkabine oder Stenomaske im Saal
- Tourguide System als flexibel einsetzbare Lösung
→ niederschwellige Umsetzung
- Zusammenarbeit mit Techniker:innen vor Ort

PANTHEA

AUDIODESKRIPTION

Logistische & praktische Umsetzung

- Zusammenarbeit mit Vorderhauspersonal
→ Ausgabe der Geräte
- Sensibilisierung aller Beteiligten im Umgang mit dieser Besucher:innengruppe
- Wie geht man mit blinden/sehbehinderten Besucher:innen ohne Begleitperson um?
→ nicht einfach anfassen
→ Hindernisse ankündigen

PANTHEA

Versuch einer
Quadratur des Kreises

PANTHEA

NT Gent COMPASSIE PROJECT



PANTHEA

COMPASSIE PROJECT

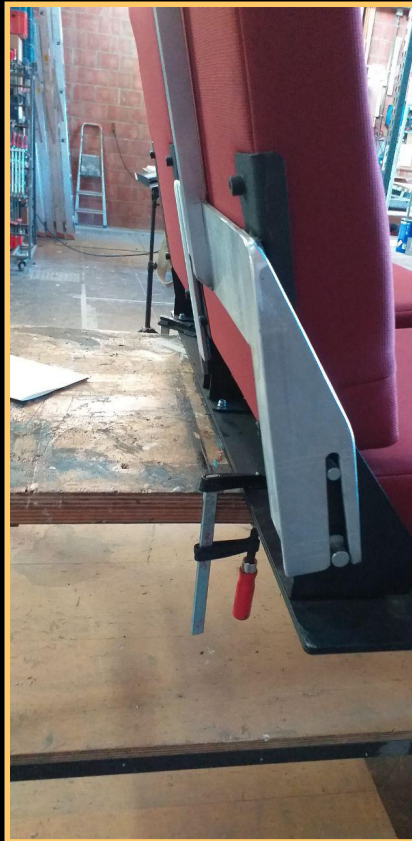
Zusammenarbeit mit dem NT Gent & Universität Antwerpen (Fachbereich für Angewandte Linguistik, Übersetzung und Dolmetschen)

Komplett zugängliche Vorstellung durch:

- Videospur mit flämischer Gebärdensprache
- Tonspur mit Audiodeskription
- angepasste ÜT für MmB
- interlinguale ÜT

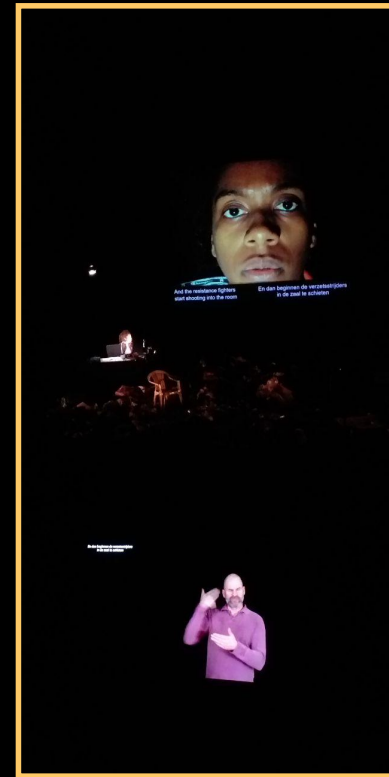
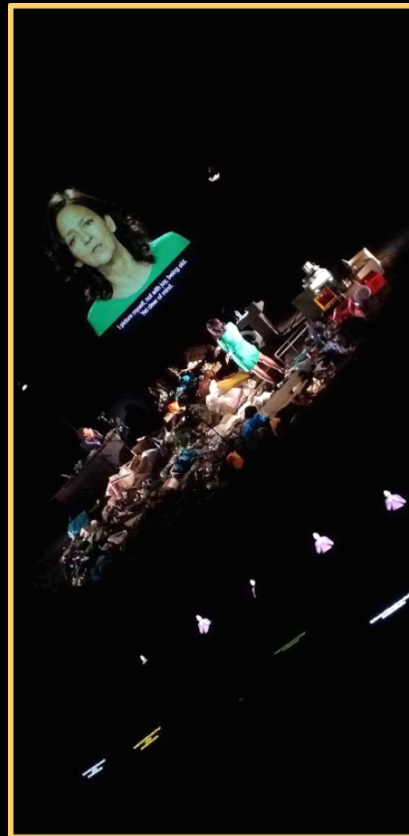
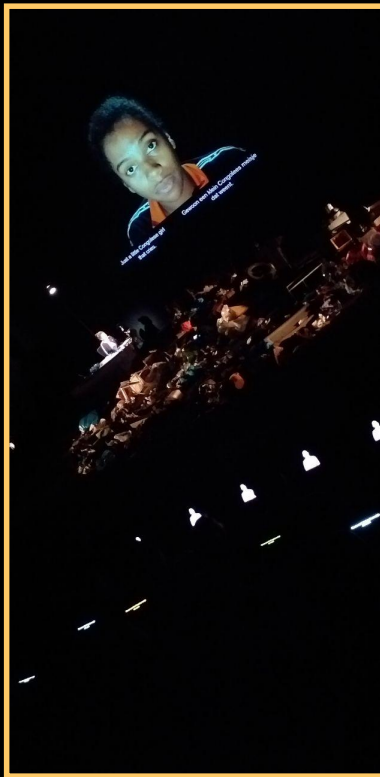
PANTHEA

COMPASSIE PROJECT



PANTHEA

COMPASSIE PROJECT



PANTHEA

Relaxed Performances

- Zielgruppe: Menschen im Autistischen Spektrum, mit Tourette, Lernbehinderung oder chronischen Schmerzen und Bedarf nach Bewegungsfreiheit
 - Angenehme (Willkommens)atmosphäre
 - Zuschauer:innen sollen sich wohlfühlen
- Genügend Platz (und Liegemöglichkeiten)
- Separaten Ruheraum zur Verfügung stellen

PANTHEA

Relaxed Performances

- Absprache mit der Produktion wichtig
 - Reduktion von Licht- und Toneffekten möglich?
 - Alternativ: abdunkelnde Brillen, Ohrstöpsel
- Ankündigung auf Webseite und im Foyer
 - Allgemeine Erwartungshaltung moderieren
 - Irritation im Publikum vermeiden

PANTHEA

ZUSAMMENFASSUNG

- Grundlegende infrastrukturelle und personelle Voraussetzungen müssen gegeben sein
- Mitarbeiter:innen des Hauses sensibilisieren, mitnehmen und einbinden
- Einbindung lokaler Akteur:innen, Verbände und Initiativen
 - Austausch mit Expert:innen zur Nutzung von Erfahrungswerten und Synergieeffekten

PANTHEA

Mögliche barrierefreie Maßnahmen

- ÜBERTITELUNG für MmB
 - Unterschied taube und schwerhörige Menschen
 - Option: feste Installation einer Induktionsschleife
- GEBÄRDENSPRACHE
 - Positionierung wichtig
- AUDIODESKRIPTION
 - technische und logistische Umsetzung planen
- RELAXED PERFORMANCES
 - Infrastruktur stellen und Publikum informieren

PANTHEA

ZIELSETZUNG

- Regelmäßiges zugängliches Angebot schaffen
→ im Gegensatz zu „nur alle paar Monate“
- Reibungsloser Ablauf von der Kommunikation (innen & außen) über die Buchung bis zum Finden des Veranstaltungsortes, des Platzes und auch bis zum Nachhauseweg
- Selbstbestimmte und selbstständige Teilhabe ermöglichen und Überbetreuung vermeiden

PANTHEA

Zugänglichkeit und Öffnung

- Theater als Orte der Begegnung und des Austausches erhalten und weiterentwickeln
→ Abbau von Schwellen
- Adäquate Kommunikation nach außen
→ Auffindbarkeit gewährleisten
- Öffnung nach außen
→ bewirkt Veränderung nach innen
- Es gibt nicht eine Zauberformel für alles

PANTHEA

Barriereabbau als Prozess

- Einführung der Maßnahmen step by step
→ Unterstützung durch Workshops denkbar
- Mitarbeiter:innen mitnehmen
→ Überforderung vermeiden
- Besuch von A bis Z denken
→ Willkommenskultur am Haus wichtig
- Austausch und Einbindung der Interessens- und Zielgruppen von elementarer Bedeutung!

PANTHEA

Barrierefreiheit an deutschen Beispieltheatern

- Barrierefreiheit sollte von den eingeladenen Produktionen mitgedacht und integriert werden
- Technische Anforderungen für barrierefreie Maßnahmen im Technical Rider beschreiben
- Personal zur inhaltlichen Durchführung dieser Maßnahmen sollten mit der Produktion reisen
- Verantwortliche Person am Beispieltheater wichtig
→ Austausch davor, währenddessen und danach

PANTHEA

Perspektive & Ausblick

- Wichtig langen Atem zu beweisen
→ immer wieder Dialog suchen
- Regelmäßige barrierearme Vorstellungen bauen Vertrauen auf, sprechen sich herum und führen zu mehr Diversität im Publikum
- Entscheidung für Barrierefreiheit und Zugänglichkeit verändert die DNA eines Hauses!

PANTHEA

Vieles ist leichter realisierbar
als zunächst angenommen.

Wichtig ist es sich
auf den Weg zu machen!

PANTHEA

TO BE CONTINUED...



PANTHEA

KONTAKT

David Maß

Uferstr. 8-11 | 13357 Berlin

david.mass@panthea.com

+ 49 16 333 666 86